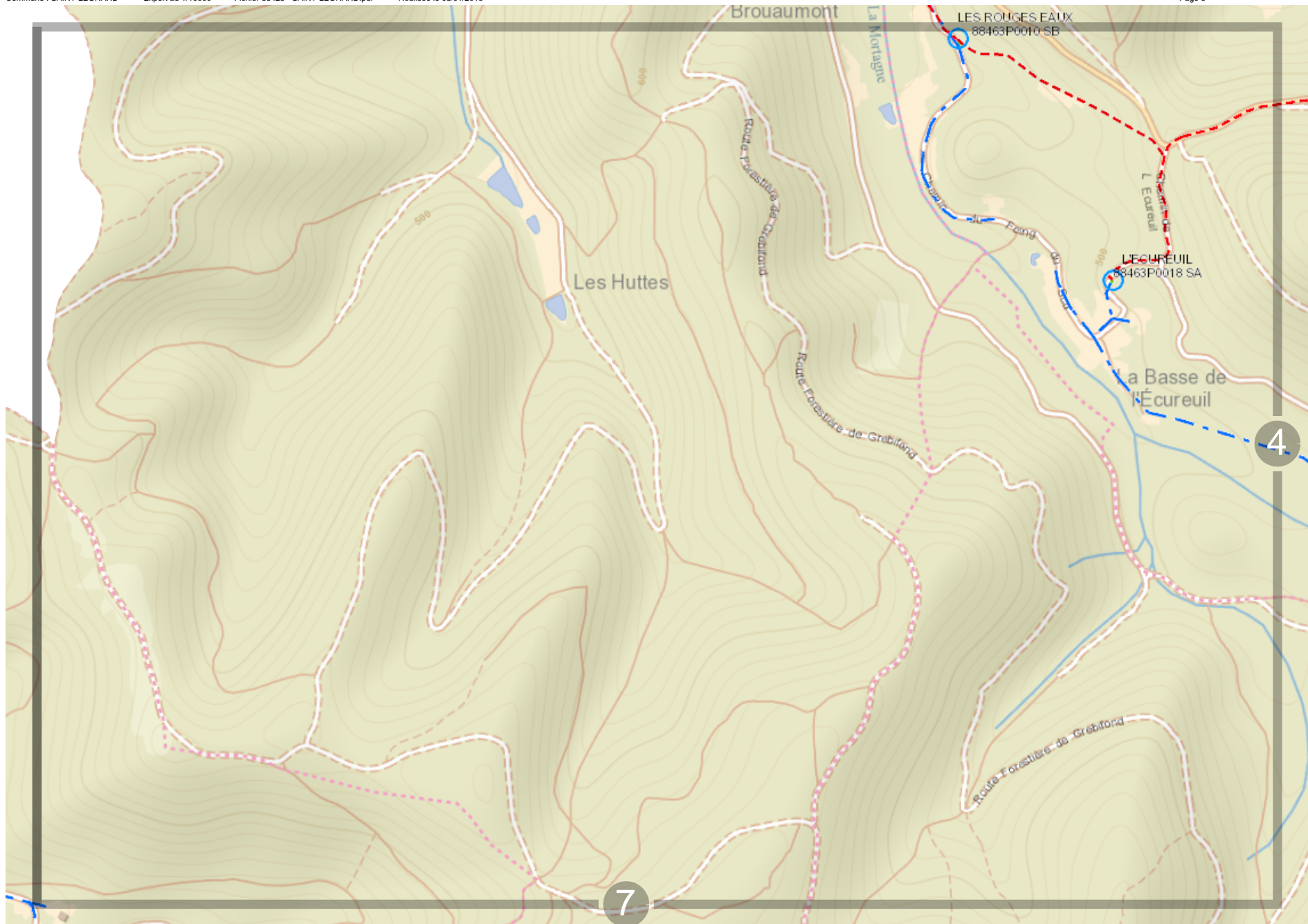


BT		Aérien		Amoïse HTA	Poste HTA		Appareil de coupure aérien HTA télécommandé
HTA		Souterrain		Répartition			Appareil de coupure aérien HTA manuel
		Aérien		Poste Source			Remontée aéro-souterraine BT (RAS BT)
Racc		Terrain					Remontée aéro-souterraine HTA (RAS HTA)
		Souterrain					
		Aérien					
		Souterrain					



BT	Adrien Terraillé Souterrain
HTA	Adrien Terraillé Souterrain
Racc	Adrien Souterrain

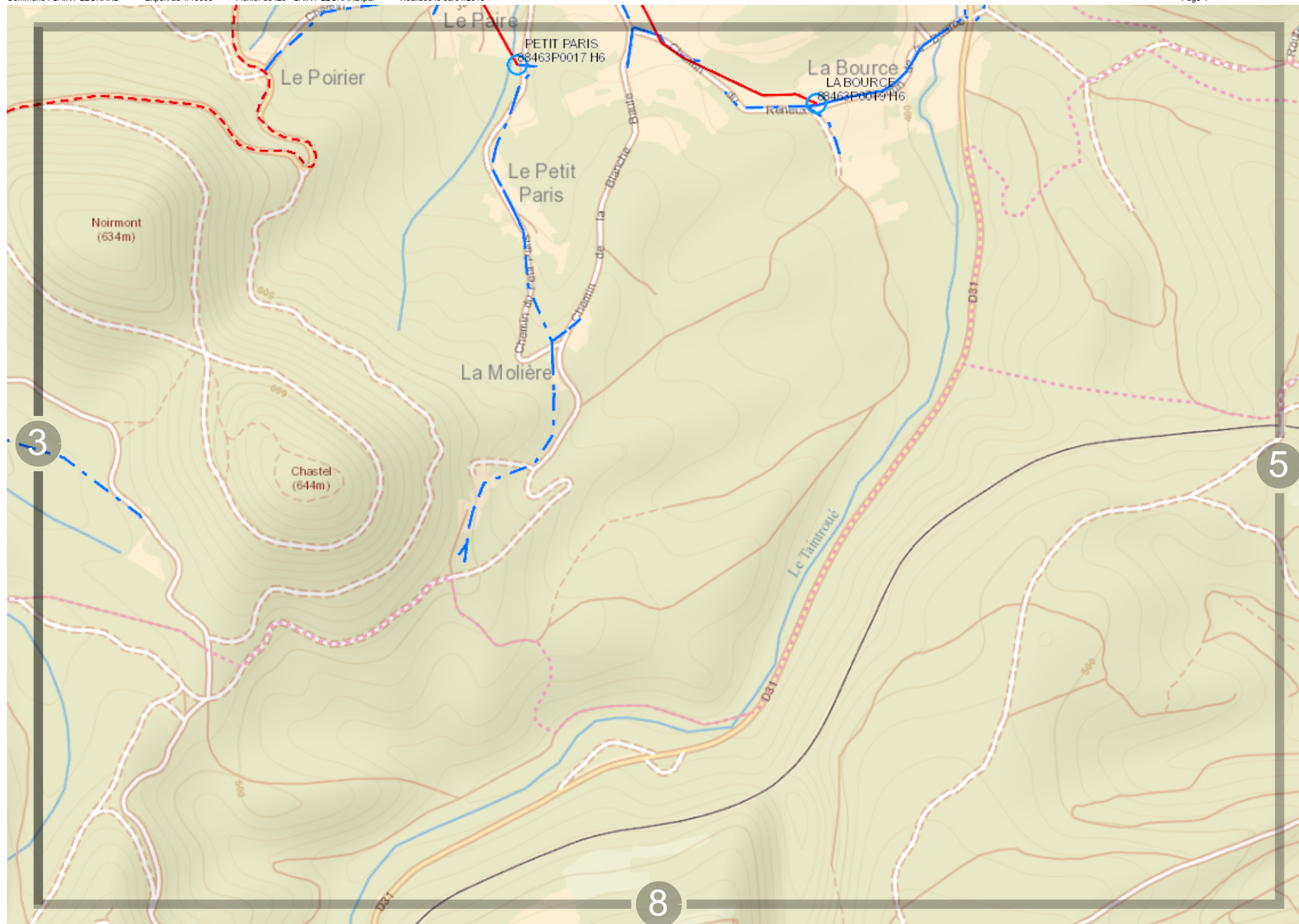
Poste HTA/BT	Distribution publique DP Producteur DP Client Producteur HTA DP Client Producteur HTA Transformation HTA/HTA
--------------	--

Armoire HTA	Répartition	Poste Source
-------------	-------------	--------------

Poste HTA	Producteur Client HTA Producteur Client HTA
-----------	---

Appareil de coupure aérien HTA télécommandé	Appareil de coupure aérien HTA manuel	Remontée aéro-souterraine BT (RAS BT)	Remontée aéro-souterraine HTA (RAS HTA)
---	---------------------------------------	---------------------------------------	---





- BT --- Aérien
- HTA --- Toradé
- Souterrain
- Aérien
- Toradé
- Souterrain
- Racc --- Aérien
- Souterrain

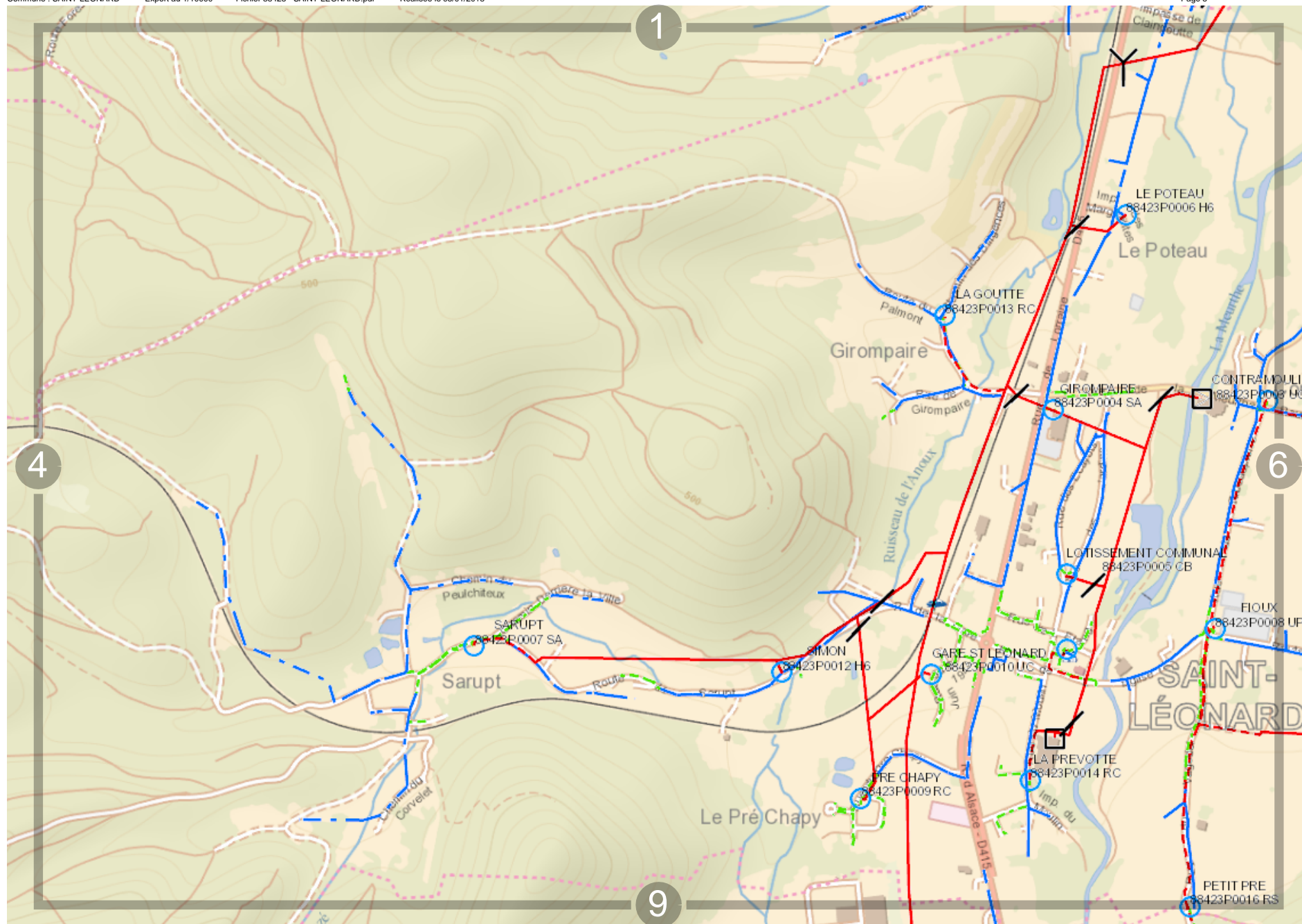
- Poste HTABT
- Distribution publique
- DP Producteur
- DP Client HTA
- DP Client Producteur HTA
- Transformation HTA/HTA

- Amoiole HTA
- Répartition
- Poste Source

- Poste HTA
- Producteur
- Client HTA
- Producteur Client HTA

- Appareil de coupure aérien HTA télécommandé
- Appareil de coupure aérien HTA manuel
- Remontée aéro-souterraine BT (RAS BT)
- Remontée aéro-souterraine HTA (RAS HTA)





BT		Aérien
		Terrestre
HTA		Souterrain
		Aérien
		Terrestre
Racc		Souterrain
		Aérien
		Souterrain

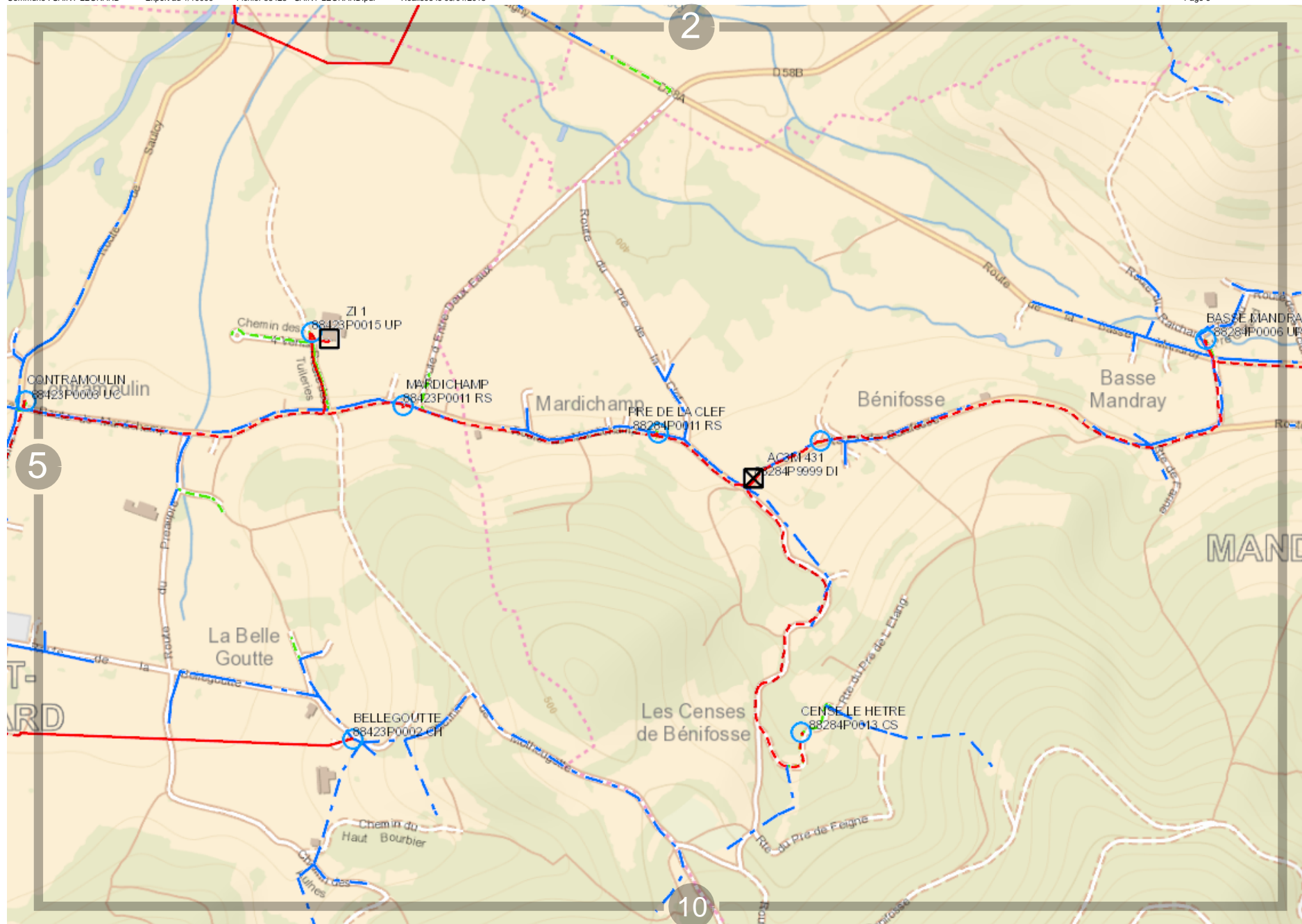
Poste HTABT	
Distribution publique	
DP Producteur	
DP Client HTA	
DP Client Producteur HTA	
Transformation HTA/HTA	

Amoiole HTA	
Répartition	
Poste Source	

Poste HTA	
Producteur Client HTA	
Producteur Client HTA	

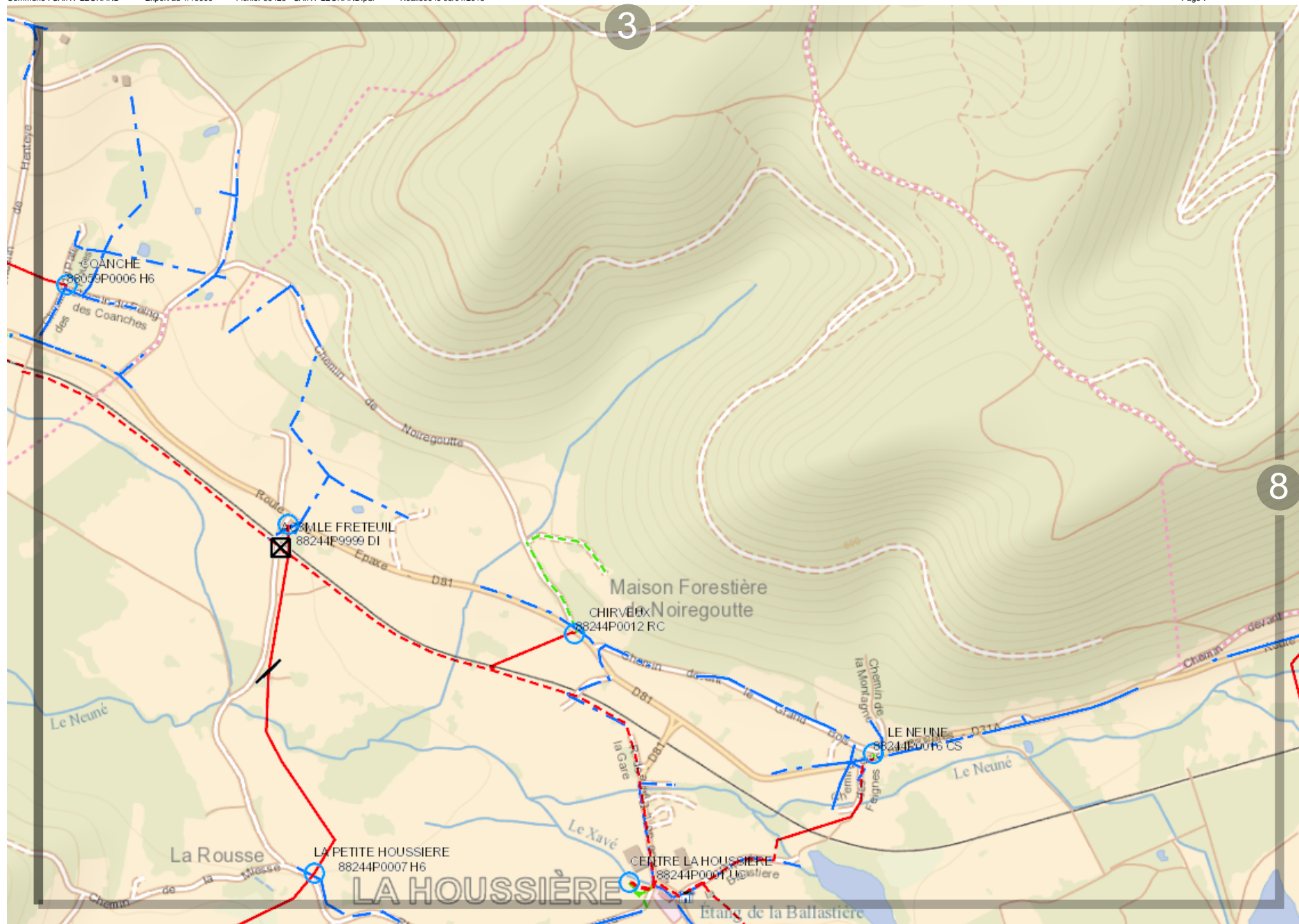
	Appareil de coupure aérien HTA télécommandé
	Appareil de coupure aérien HTA manuel
	Remontée aéro-souterraine BT (RAS BT)
	Remontée aéro-souterraine HTA (RAS HTA)





- | | | | | | | |
|------|-------|------------|---|-----------------------|---|---|
| BT | ----- | Aérien | ◆ | Armoire HTA | Y | Appareil de coupure aérien HTA télécommandé |
| HTA | ----- | Torsadé | ⊗ | Répartition | | Appareil de coupure aérien HTA manuel |
| | ----- | Souterrain | ⊙ | Poste Source | ↕ | Remontée aéro-souterraine BT (RAS BT) |
| | ----- | Aérien | ⊠ | Poste HTA | ↕ | Remontée aéro-souterraine HTA (RAS HTA) |
| Racc | ----- | Souterrain | ⊡ | Producteur | | |
| | ----- | Aérien | ⊢ | Client HTA | | |
| | ----- | Souterrain | ⊣ | Producteur Client HTA | | |
| | ----- | Aérien | | | | |
| | ----- | Souterrain | | | | |





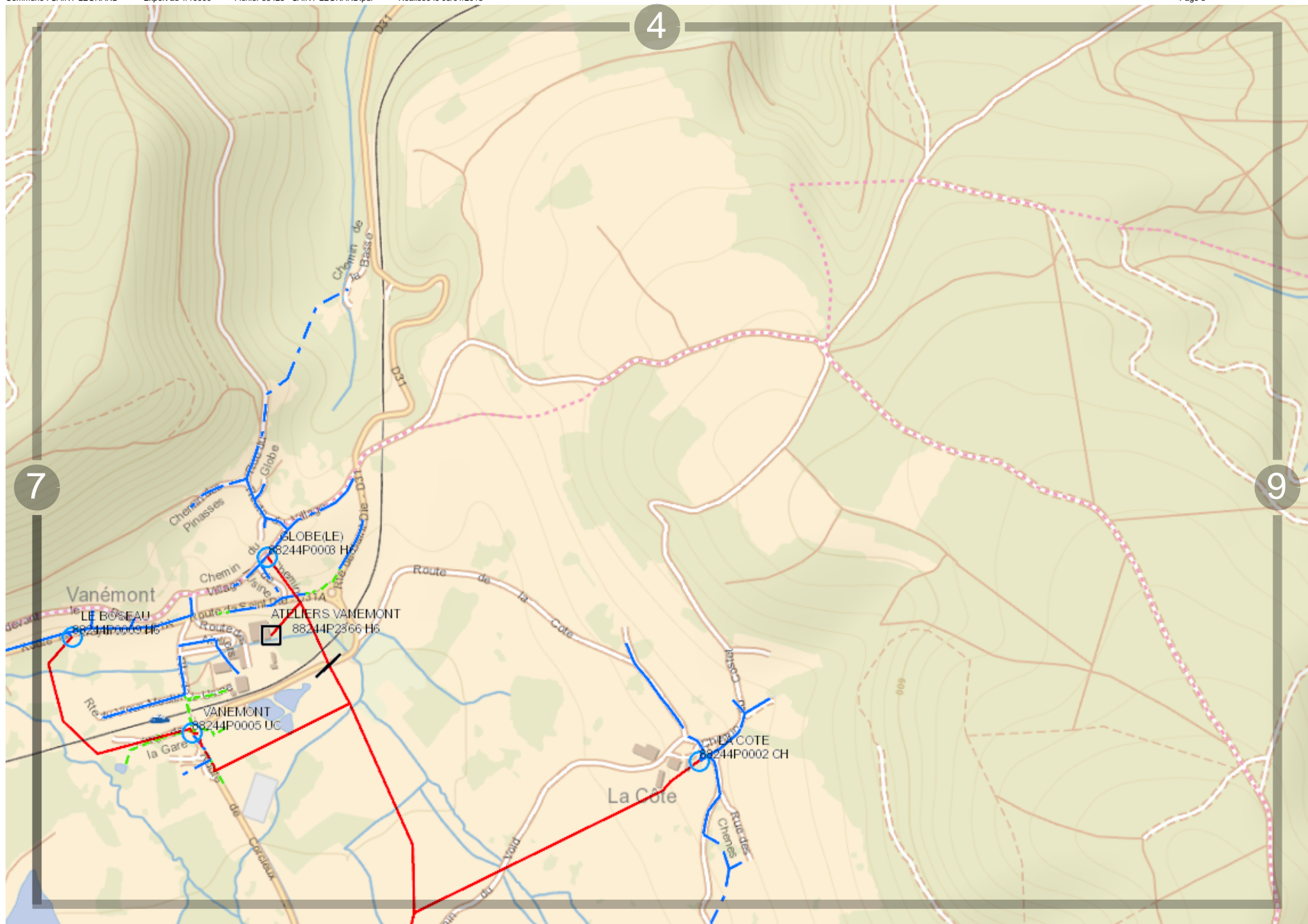
BT	Adrien
HTA	Torsadé
Racc	Souterrain
	Aérien
	Torsadé
	Souterrain
	Aérien
	Souterrain

Poste HTABT	Amoïse HTA
Distribution publique	Répartition
DP Producteur	Poste Source
DP Client HTA	
DP Client Producteur HTA	
Transformation HTA/HTA	

Poste HTA	Producteur
	Client HTA
	Producteur Client HTA

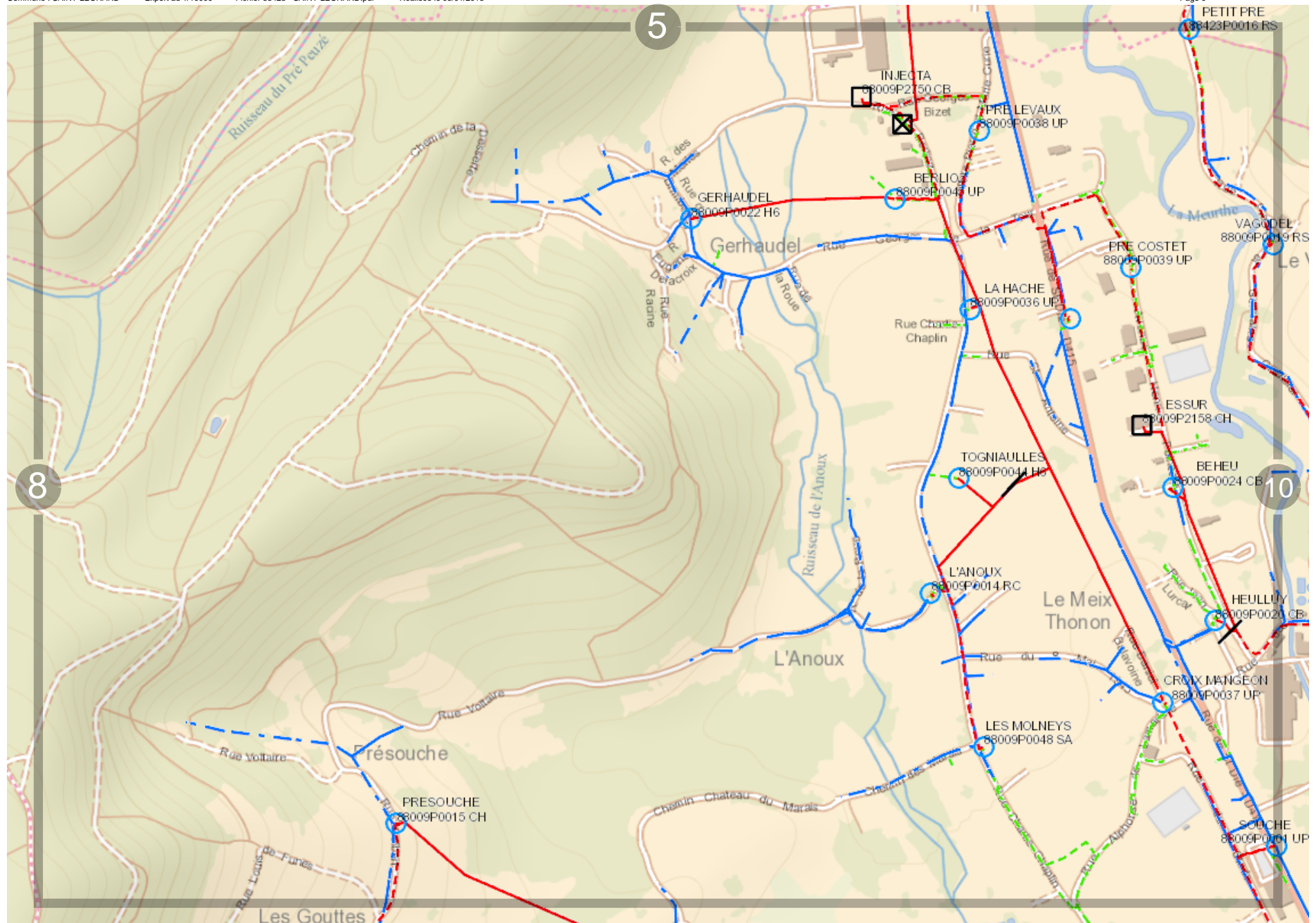
Y	Appareil de coupure aérien HTA télécommandé
I	Appareil de coupure aérien HTA manuel
↕	Remontée aéro-souterraine BT (RAS BT)
↕	Remontée aéro-souterraine HTA (RAS HTA)





BT		Aérien	Poste HTA/BT		Armoire HTA	Poste HTA		Appareil de coupure aérien HTA télécommandé
HTA		Souterrain	Distribution publique		Répartition	Producteur		Appareil de coupure aérien HTA manuel
		Aérien	DP Producteur		Poste Source	Client HTA		Remontée aéro-souterraine BT (RAS BT)
		Torsadé	DP Client HTA			Producteur Client HTA		Remontée aéro-souterraine HTA (RAS HTA)
Racc		Souterrain	DP Client Producteur HTA					
		Aérien	Transformation HTA/HTA					
		Souterrain						

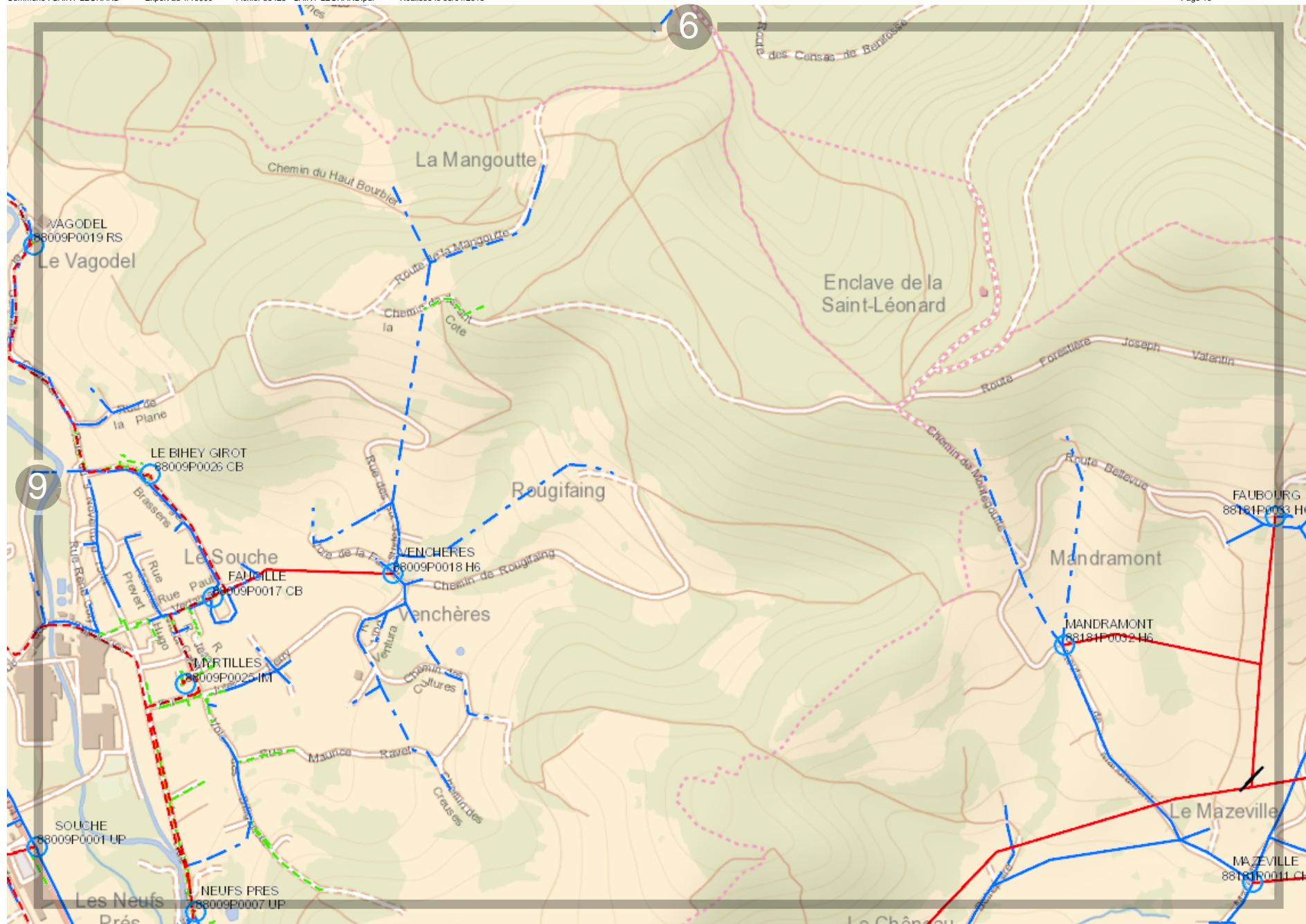




BT		Aérien		Armoire HTA	Poste HTA		Appareil de coupure aérien HTA télécommandé
HTA		Souterrain		Répartition		Producteur Client HTA	Appareil de coupure aérien HTA manuel
Racc		Aérien		Poste Source		Producteur Client HTA	Remontée aéro-souterraine BT (RAS BT)
		Souterrain				DP Client Producteur HTA	Remontée aéro-souterraine HTA (RAS HTA)
		Souterrain				DP Client Producteur HTA	
		Souterrain				Transformation HTA/HTA	

0 200 m





BT	-----	Aérien
HTA	-----	Souterrain
	-----	Aérien
	-----	Souterrain
Racc	-----	Aérien
	-----	Souterrain

Poste HTABT	◆	Amoibe HTA	◇
Distribution publique	○	Répartition	⊗
DP Producteur	○	Poste Source	⊞
DP Client HTA	○		
DP Client Producteur HTA	○		
Transformation HTA/HTA	○		

Poste HTA	△	Producteur
	□	Client HTA
	□	Producteur Client HTA

Y	Appareil de coupure aérien HTA télécommandé
I	Appareil de coupure aérien HTA manuel
↓	Remontée aéro-souterraine BT (RAS BT)
↓	Remontée aéro-souterraine HTA (RAS HTA)

