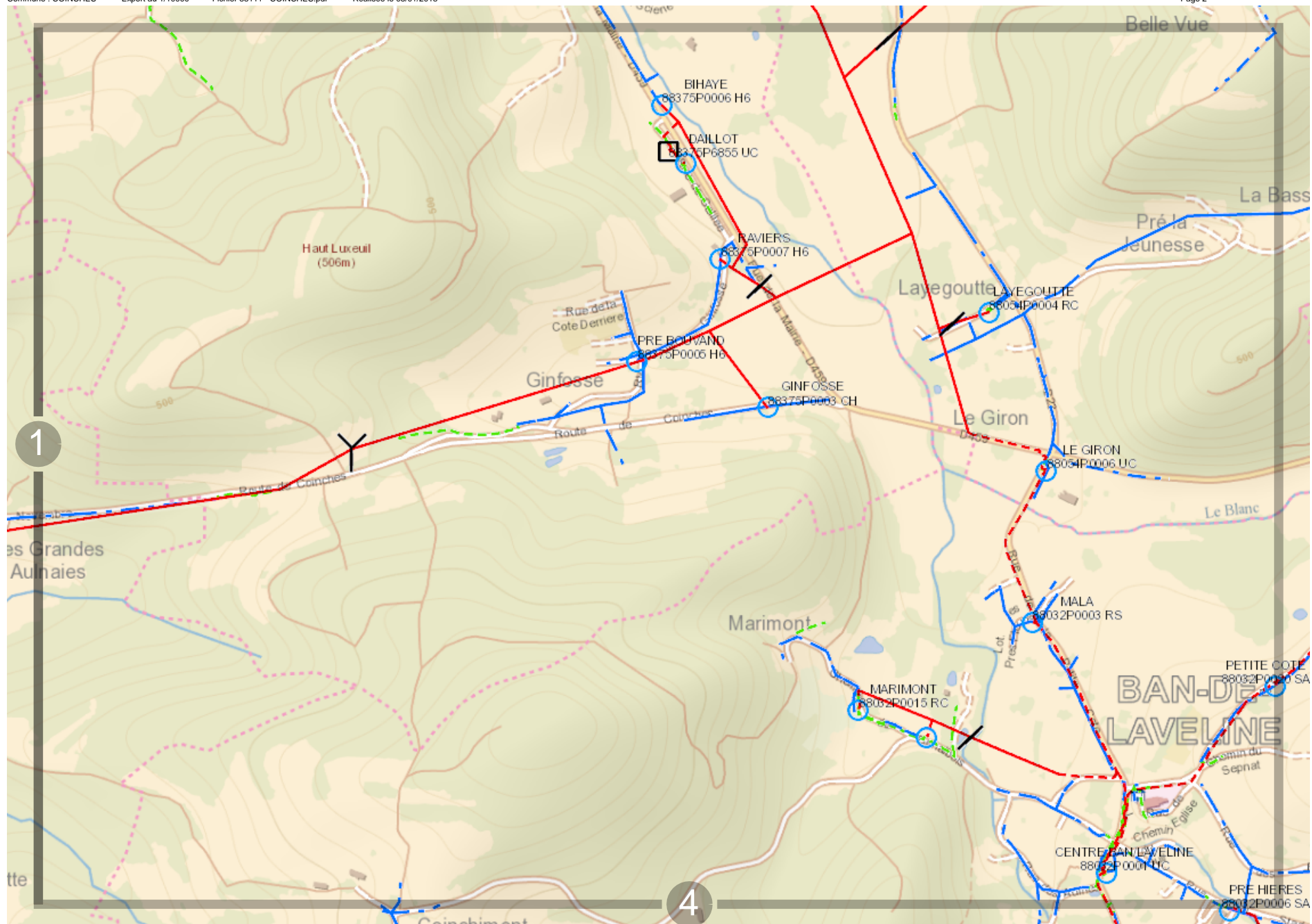


BT		Aérien		Armoire HTA	Poste HTA		Appareil de coupure aérien HTA télécommandé	
HTA		Souterrain		Répartition		Appareil de coupure aérien HTA manuel		Remontée aéro-souterraine BT (RAS BT)
Racc		Aérien		Poste Source		Remontée aéro-souterraine HTA (RAS HTA)		
		Souterrain						

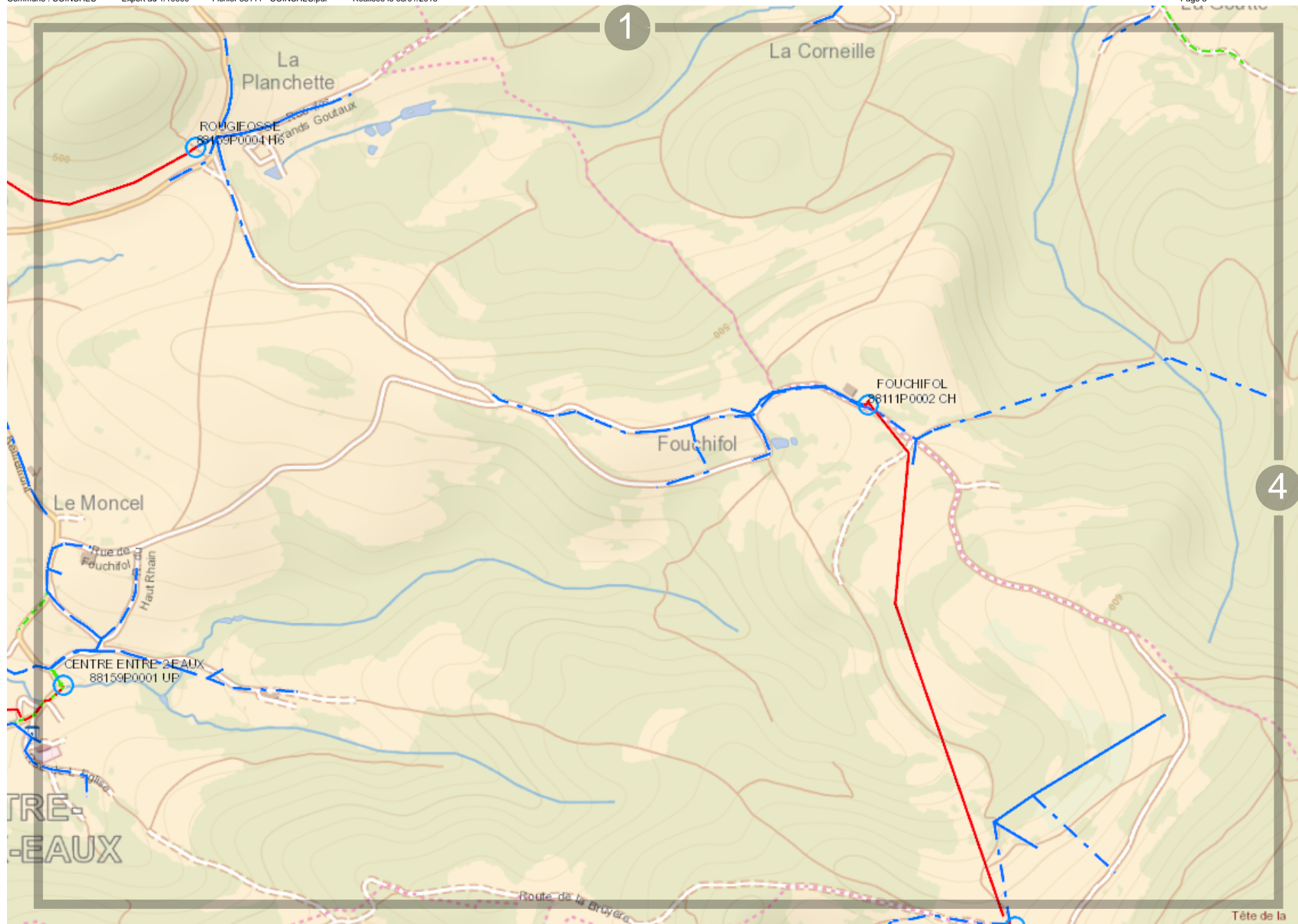




BT	-----	Aérien	◆	Armoire HTA	△	Poste HTA
HTA	-----	Terrain	⊗	Répartition	△	Producteur
Racc	-----	Souterrain	⊗	Poste Source	□	Client HTA
	-----	Aérien	⊗		□	Producteur Client HTA
	-----	Souterrain	⊗		□	
	-----	Aérien	⊗		□	
	-----	Souterrain	⊗		□	

Y Appareil de coupure aérien HTA télécommandé
 | Appareil de coupure aérien HTA manuel
 ↓ Remontée aéro-souterraine BT (RAS BT)
 ↓ Remontée aéro-souterraine HTA (RAS HTA)





BT	—	Aérien
HTA	—	Souterrain
Racc	—	Aérien
	—	Souterrain

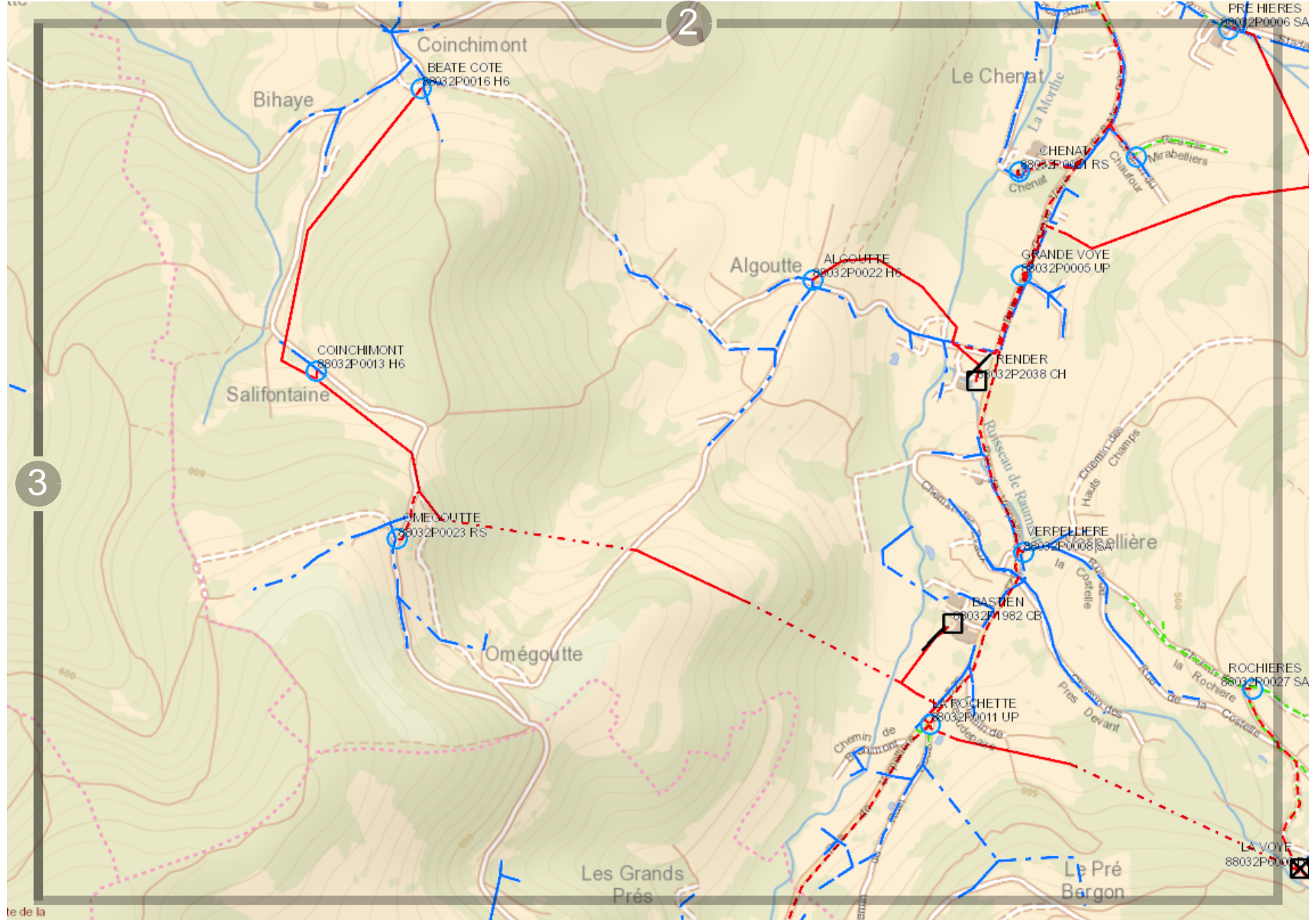
Poste HTABT	⊠
Distribution publique	⊠
DP Producteur	⊠
DP Client HTA	⊠
DP Client Producteur HTA	⊠
Transformation HTA/HTA	⊠

Amoïse HTA	⊠
Répartition	⊠
Poste Source	⊠

Poste HTA	⊠
Producteur	⊠
Client HTA	⊠
Producteur Client HTA	⊠

Y	Appareil de coupure aérien HTA télécommandé
I	Appareil de coupure aérien HTA manuel
↕	Remontée aéro-souterraine BT (RAS BT)
↕	Remontée aéro-souterraine HTA (RAS HTA)





te de la



- BT ———— Aérien
- HTA ———— Souterrain
- Racc ———— Aérien
- Souterrain
- Aérien
- Souterrain

- Poste HTA/BT
- Distribution publique
- DP Producteur
- DP Client HTA
- DP Client Producteur HTA
- Transformation HTA/HTA

- Amoïse HTA
- Répartition
- Poste Source

- Poste HTA
- Producteur Client HTA
- Producteur Client HTA

- Appareil de coupure aérien HTA télécommandé
- Appareil de coupure aérien HTA manuel
- Remontée aéro-souterraine BT (RAS BT)
- Remontée aéro-souterraine HTA (RAS HTA)

